



**BIODIVERSIDADE
LITORAL DO PARANÁ**

SEMINÁRIO DE APRESENTAÇÃO

Andamento/Resultados de Projetos para o Conselho Gestor - 2026

Efeitos da nova barra sobre a dinâmica costeira no mar do Ararapira: características ambientais na porção nordeste do PARNA Superagüi

Efeitos da Nova Barra

Chamada 015/2024 – TAJ Litoral do Paraná

FUNPAR

Coordenador(a) Técnico(a): **Marcelo Renato Lamour**

Período de execução (início e fim): **De Dez/24 a Dez/26**

Estrutura e recursos

Equipe envolvida

Dr. Marcelo Renato Lamour

Coordenador/Pesquisador

Dr. Maurício Almeida Noernberg

Pesquisador

Dr. Alexandre Bernardino Lopes

Pesquisador

Bal. Ketherini Fabiani Girardello

Pesquisadora

Bal. Sabrina Calixto Pavoni Ramos

Pesquisadora

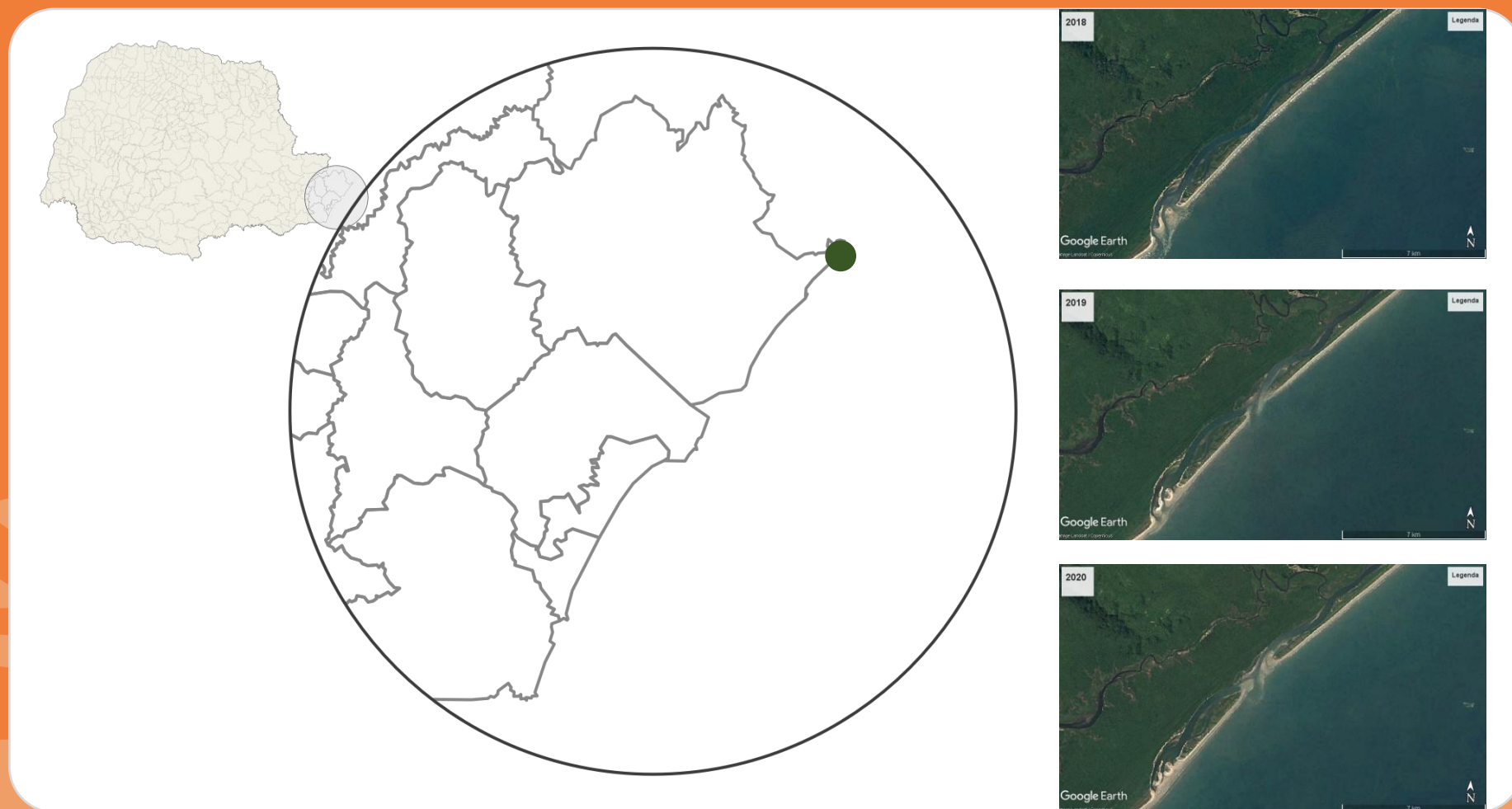
Valor do Projeto

Programa

TAJ – Litoral do Paraná

VALOR TOTALR\$ 749.800,00

Mapa de localização das ações

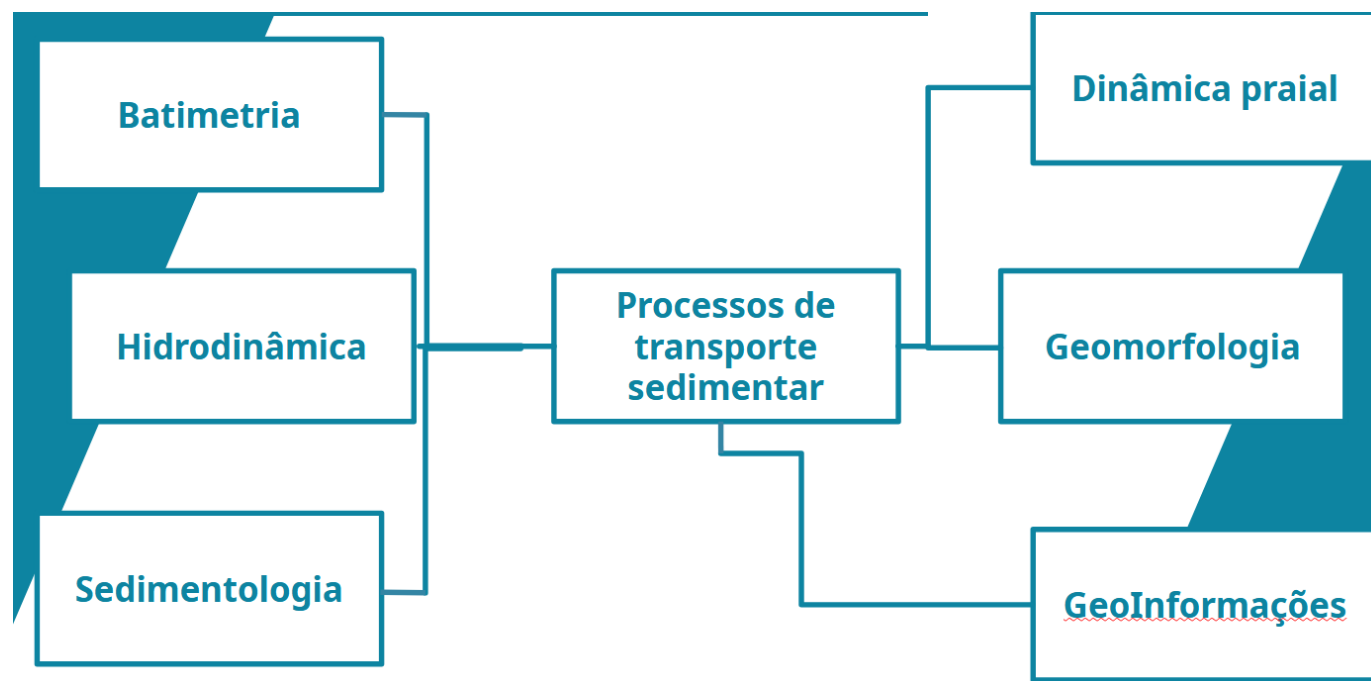


Objetivos do Projeto

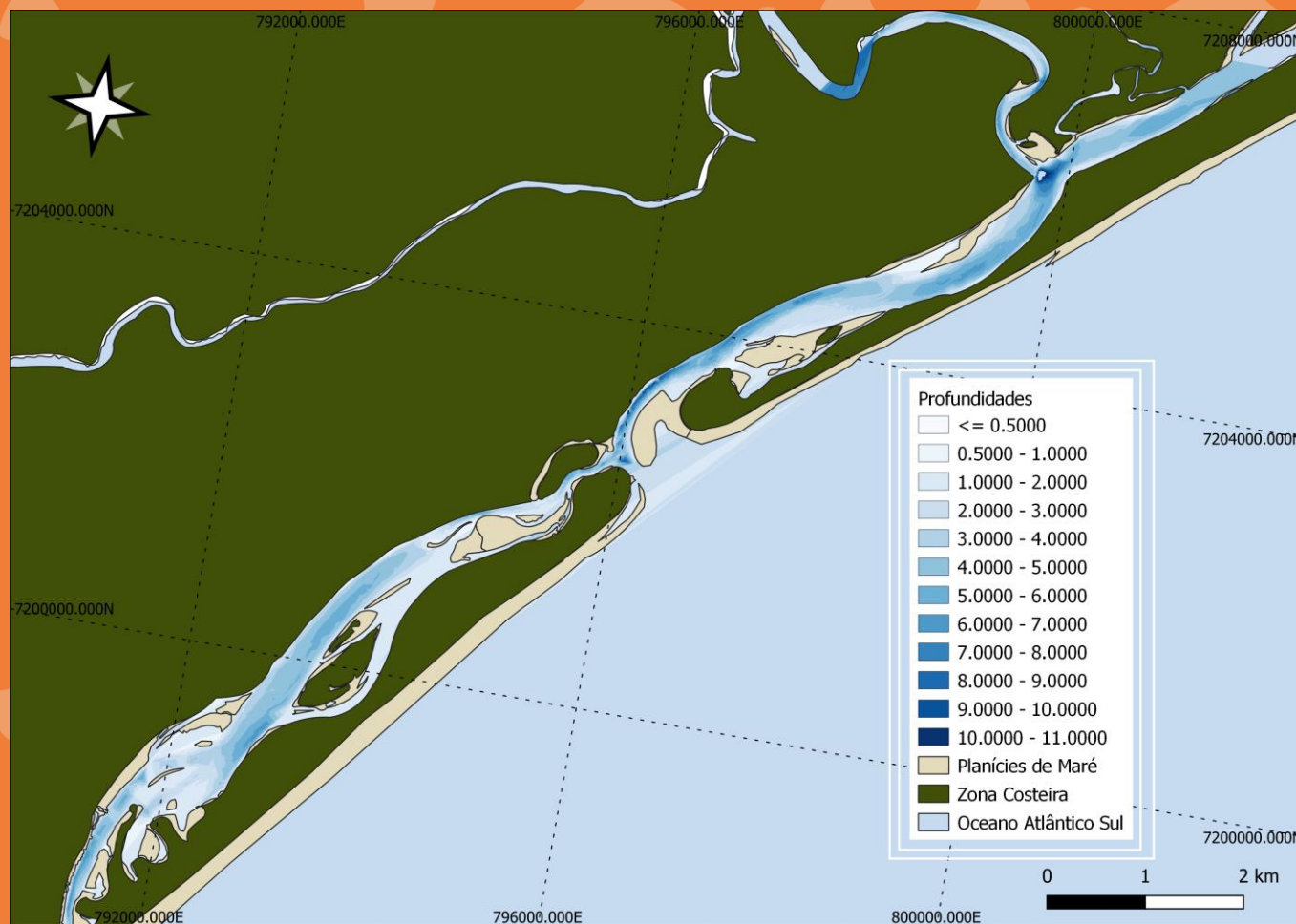
Objetivo Geral

Quais foram as mudanças nos processos e características ambientais, derivadas da abertura de uma nova desembocadura?

Objetivos Específicos

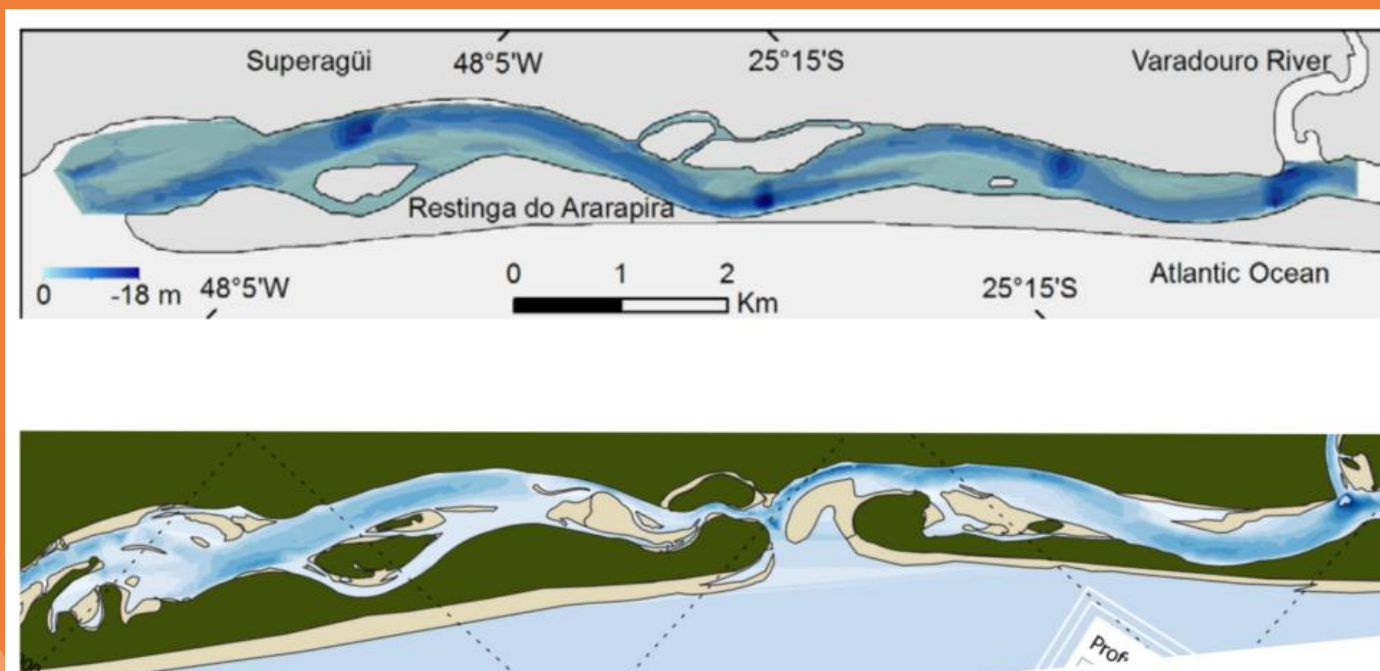


Resultados alcançados até o momento



Mapa batimétrico do Mar do Ararapira
(Elaboração: Dr. Alexandre B. Lopes/Bal. Sabrina C.P. Ramos/Bal. Ketherini F. Girardello)

Resultados alcançados até o momento

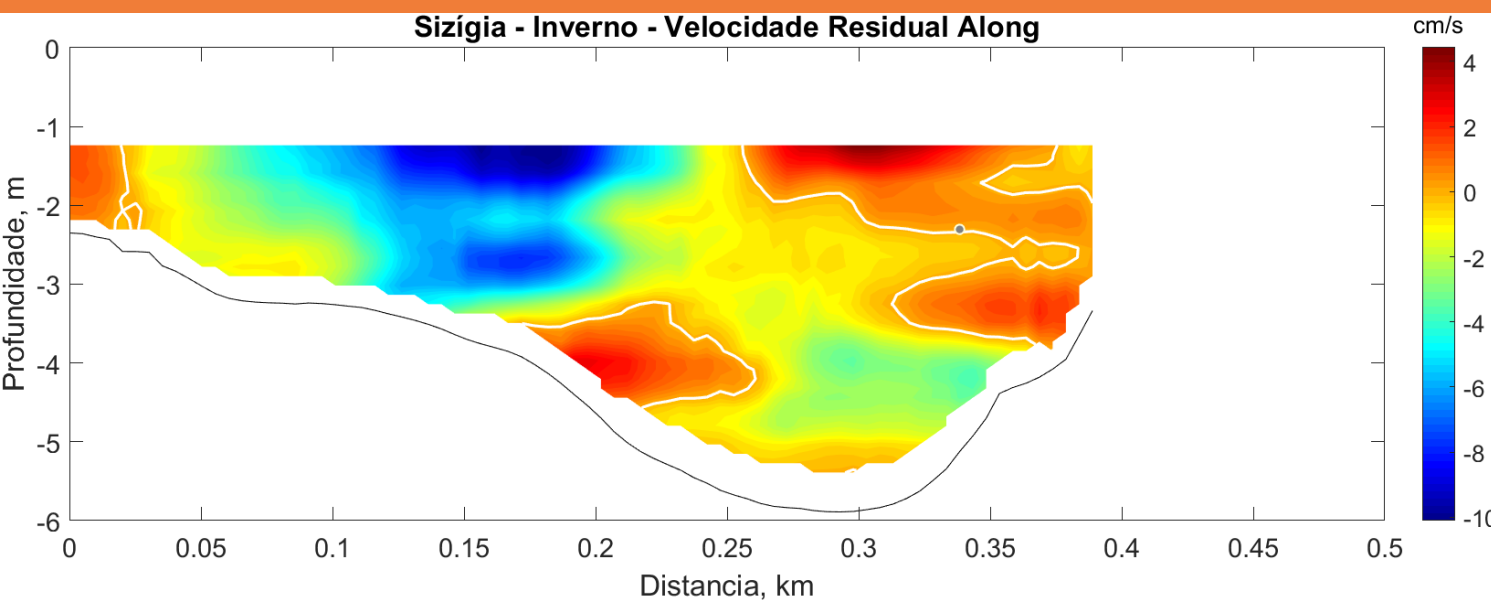


Comparação entre os contextos batimétricos:

2009 (Angulo *et al.*, 2019)

2025 (Efeitos da Nova Barra)

Resultados alcançados até o momento



Velocidades residuais dos fluxos de correntes de marés no Estreito do Melão

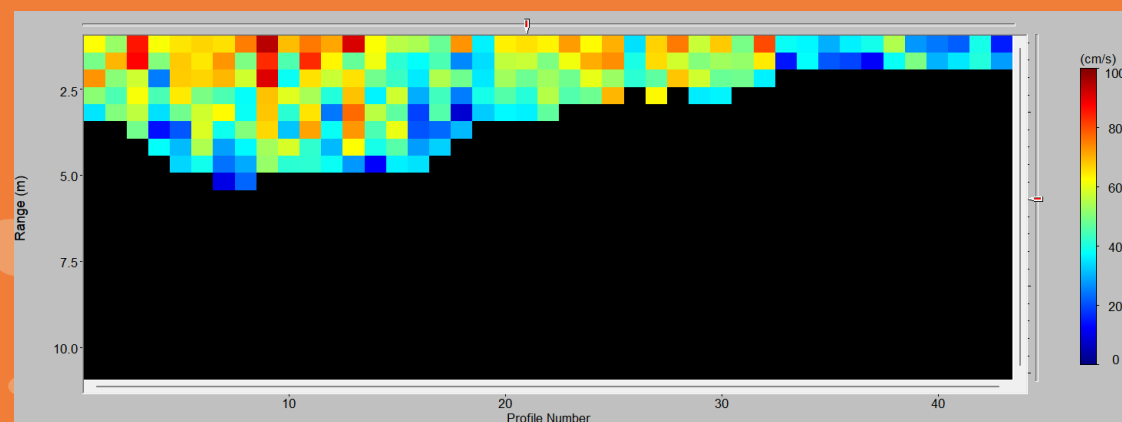
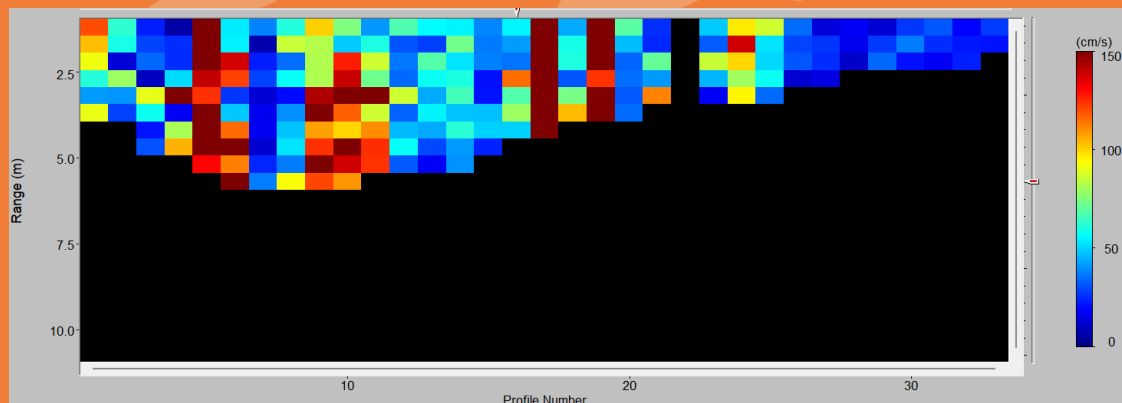
Inverno 2025

Vazantes Margem Cardoso

Enchentes Margem Superagüí

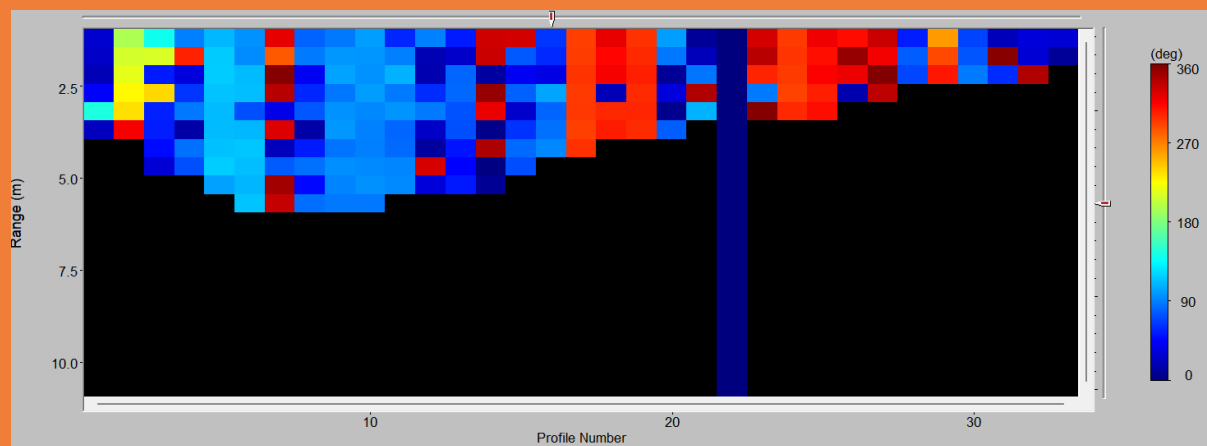
(Elaboração: Dr. Maurício A. Noernberg).

Resultados alcançados até o momento



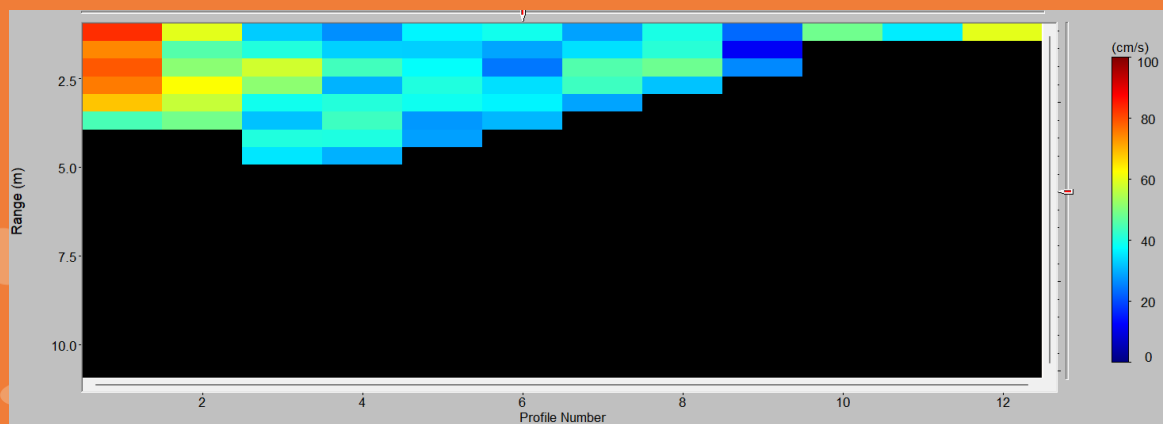
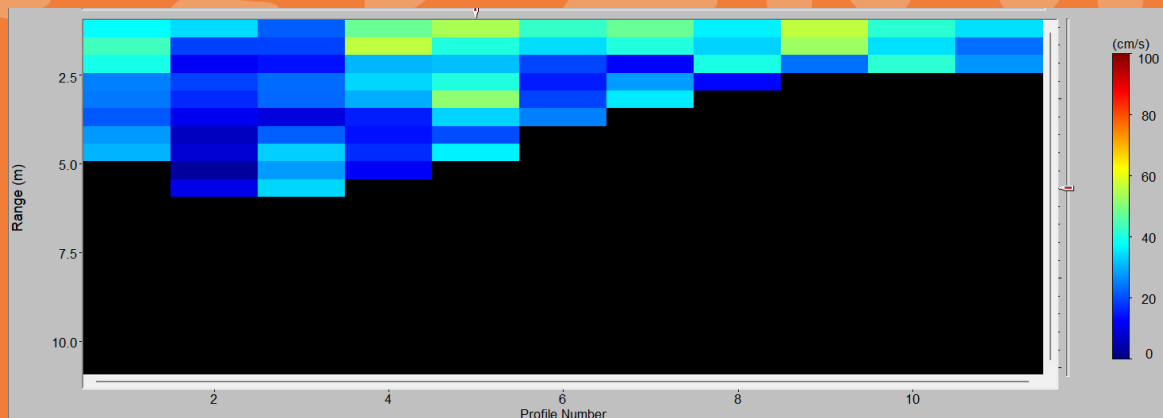
Comparação entre os contextos hidrodinâmicos instantâneos dos fluxos de correntes das marés enchente e vazante no **Estreito do Melão** (Elaboração: Dr. Maurício A. Noernberg).

Resultados alcançados até o momento



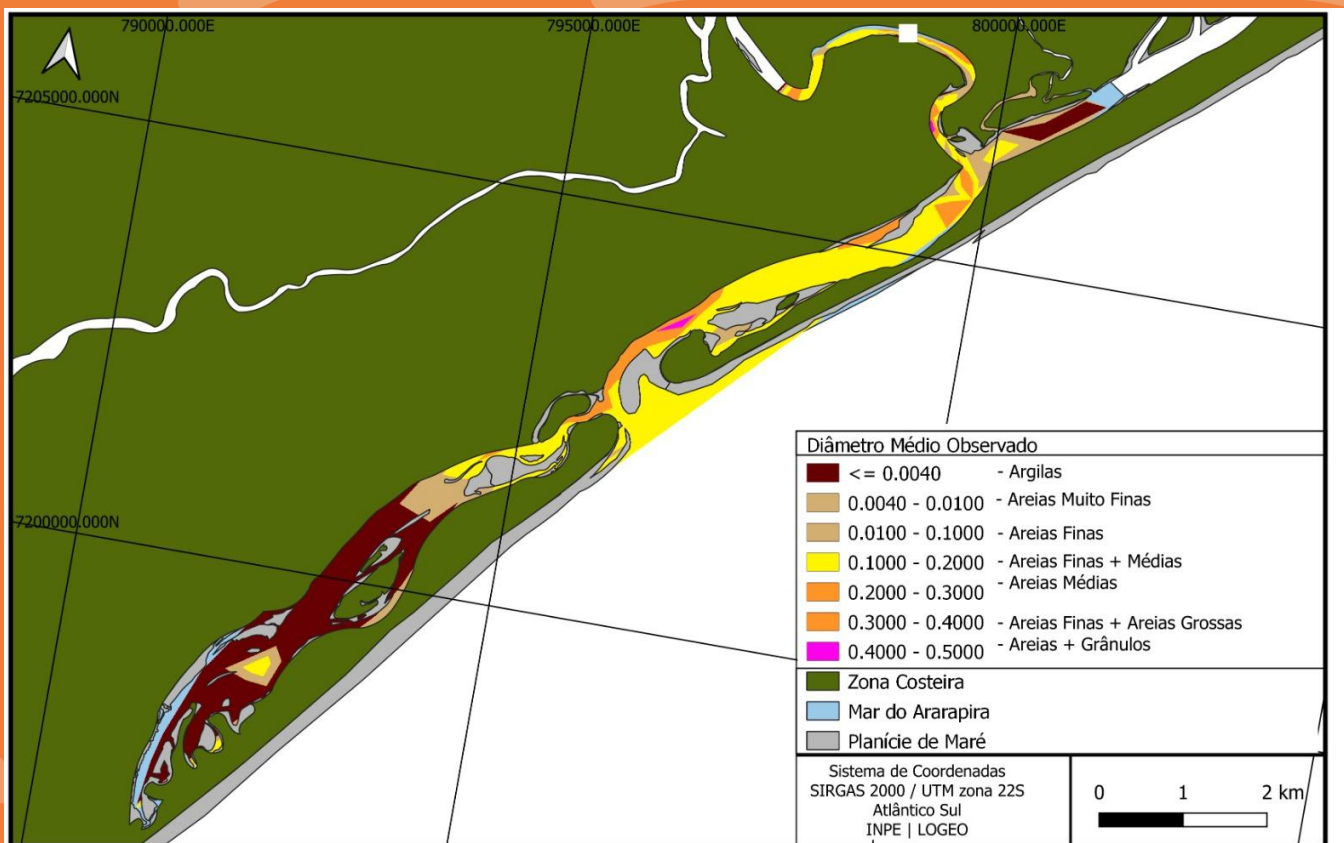
Detalhe das direções instantâneas dos fluxos da corrente de maré enchente no Estreito do Melão, onde destacam-se os efeitos do **Canal do Varadouro** na dinâmica hídrica (Elaboração: Dr. Maurício A. Noernberg).

Resultados alcançados até o momento



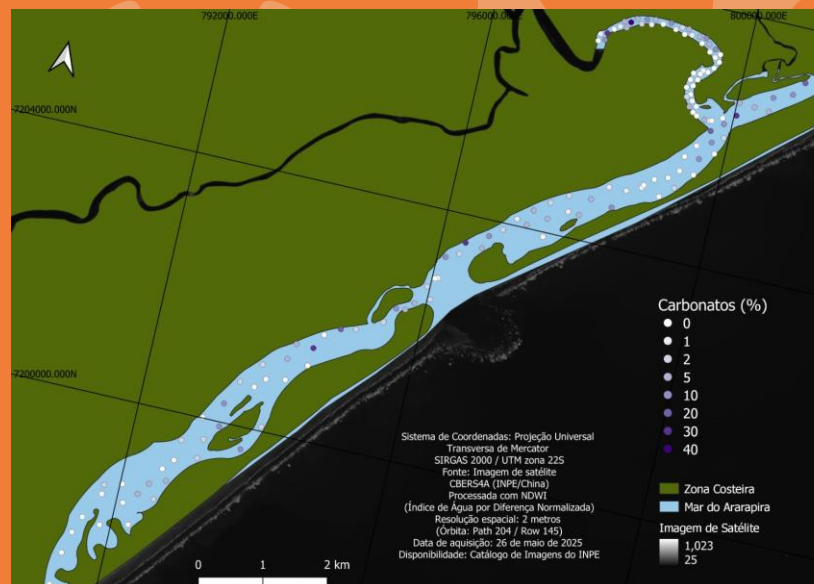
Comparação entre os contextos hidrodinâmicos marés enchente e vazante no **Canal Varadouro**, logo a frente da Igreja (Elaboração: Dr. Maurício A. Noernberg).

Resultados alcançados até o momento



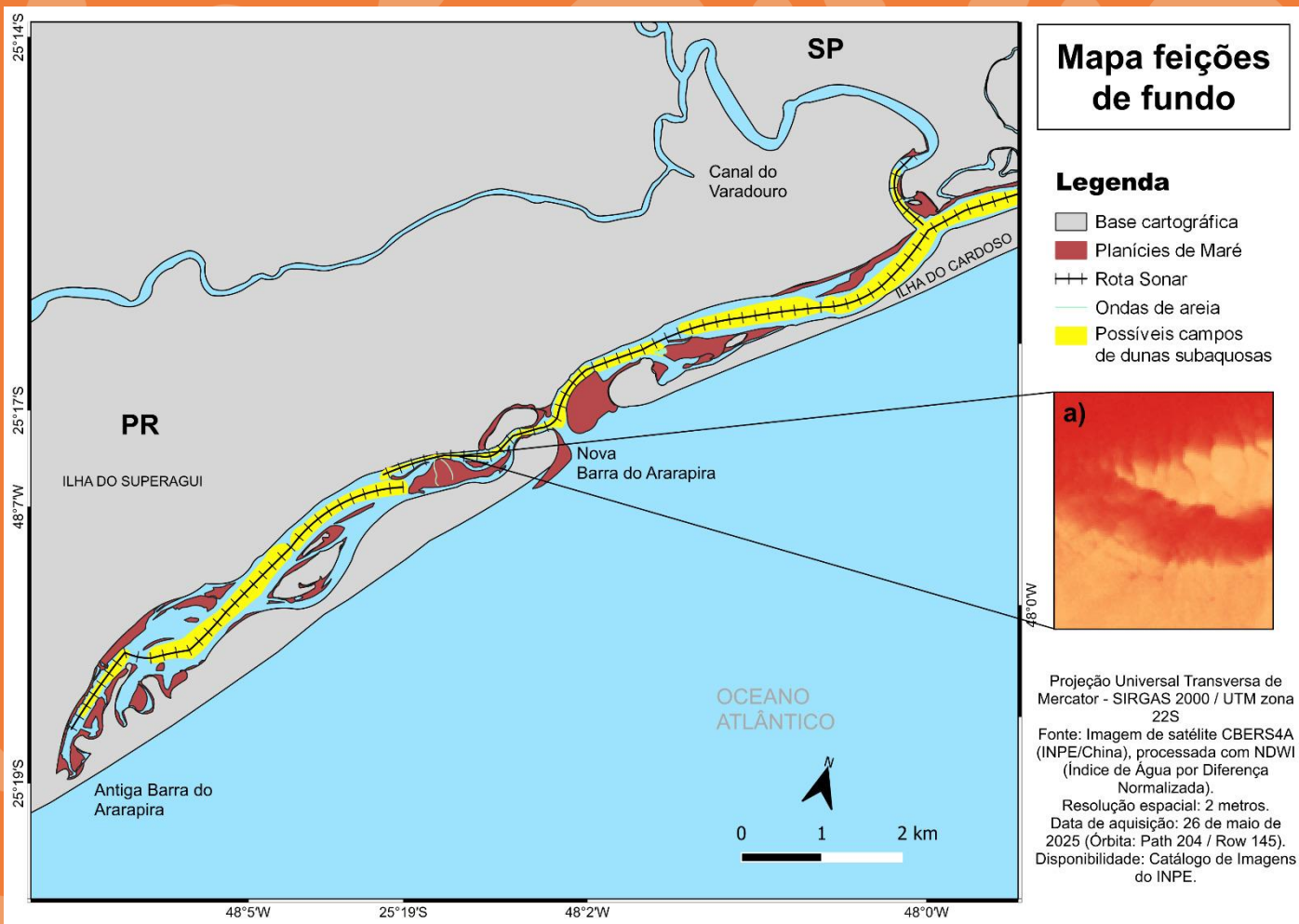
Mapa de distribuição dos diâmetros médios granulométricos aparentes no Mar do Ararapira (Elaboração: Bal. Ketherini F. Girardello).

Resultados alcançados até o momento



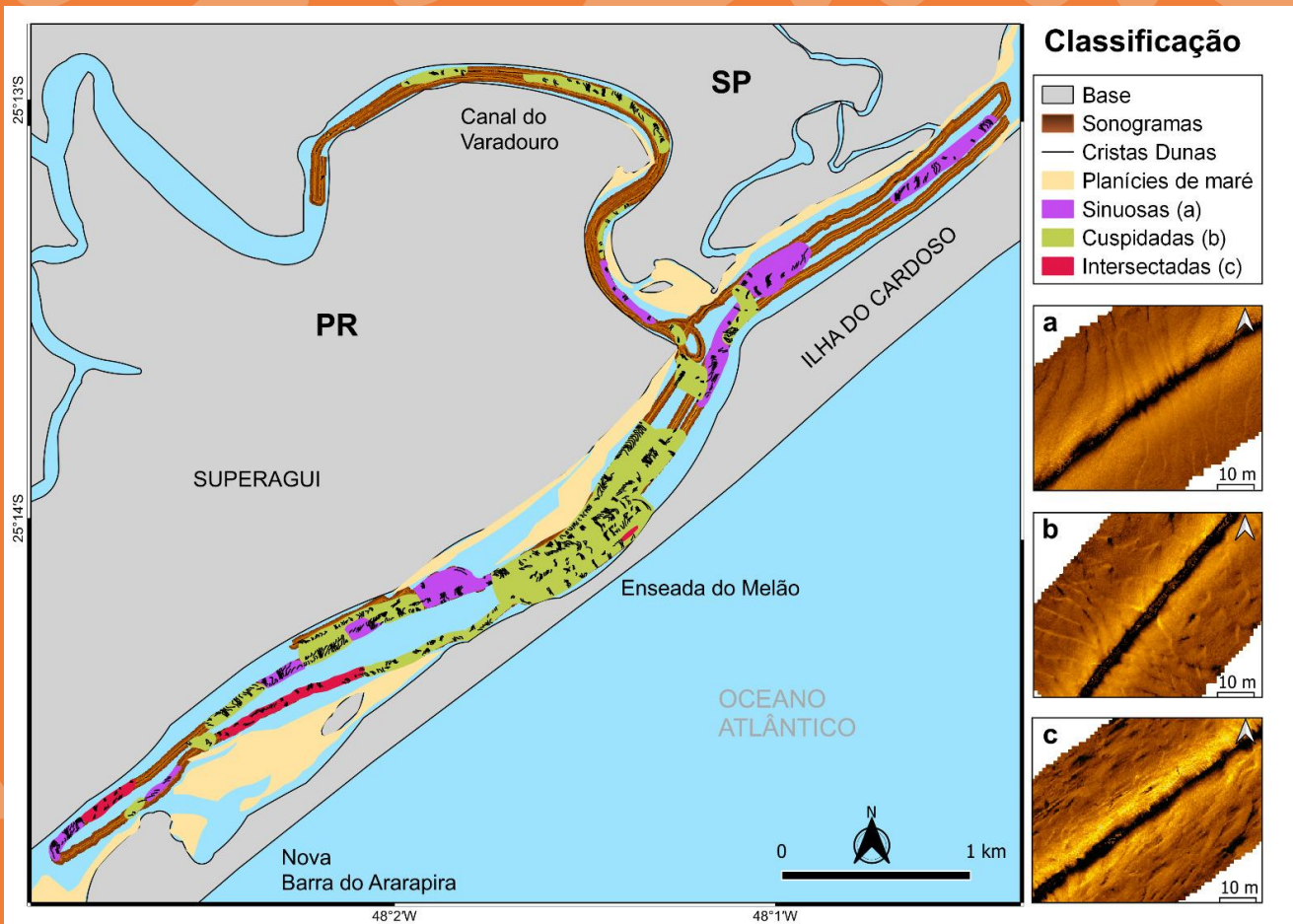
Distribuição dos teores de Carbonatos e Matéria Orgânica nos sedimentos de fundo do Mar do Ararapira (Elaboração: Bal. Ketherini F. Girardello).

Resultados alcançados até o momento



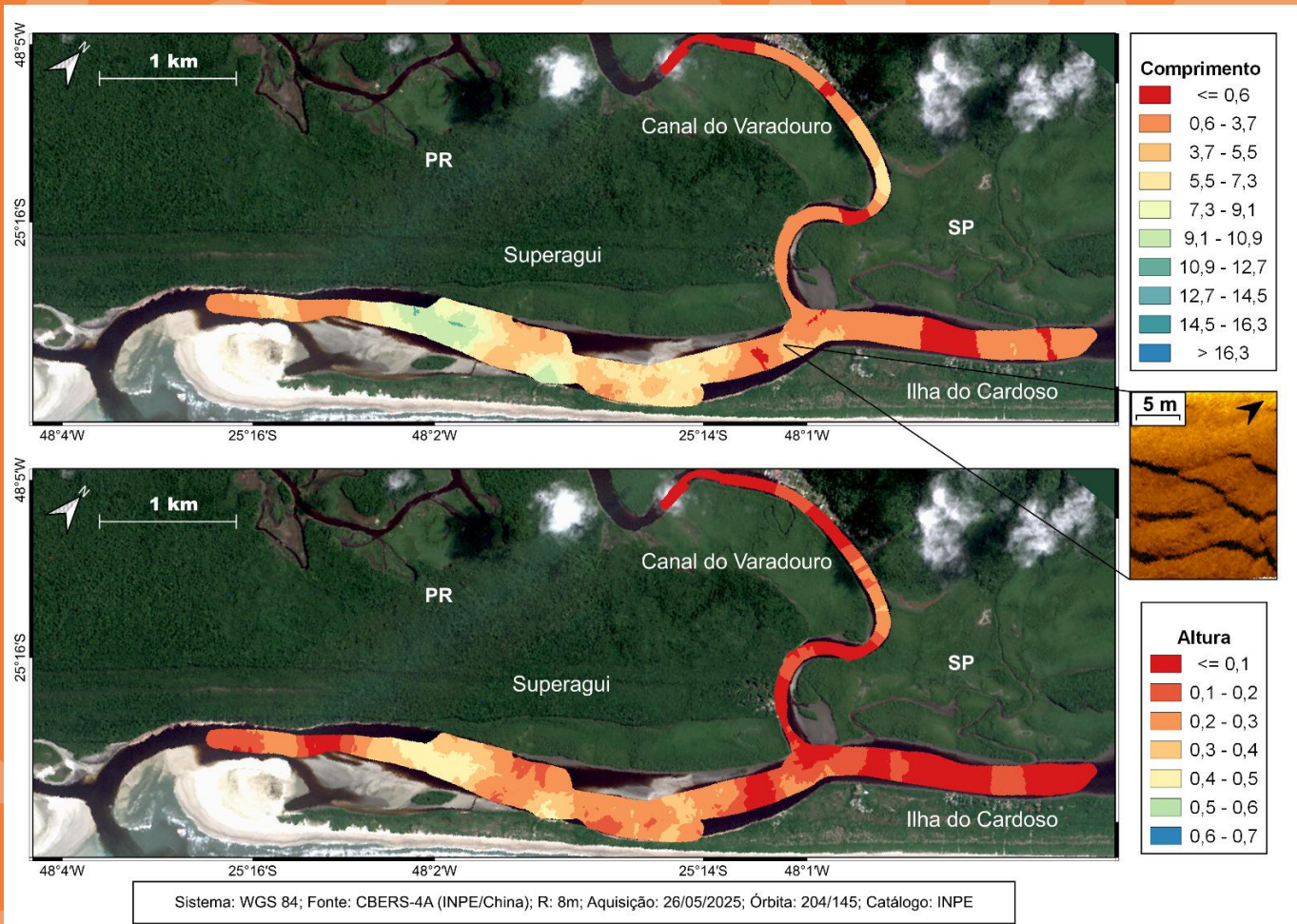
Interpretação das características geomorfológicas do substrato de fundo do Mar do Ararapira (Elaboração: Bal. Sabrina C.P. Ramos)

Resultados alcançados até o momento



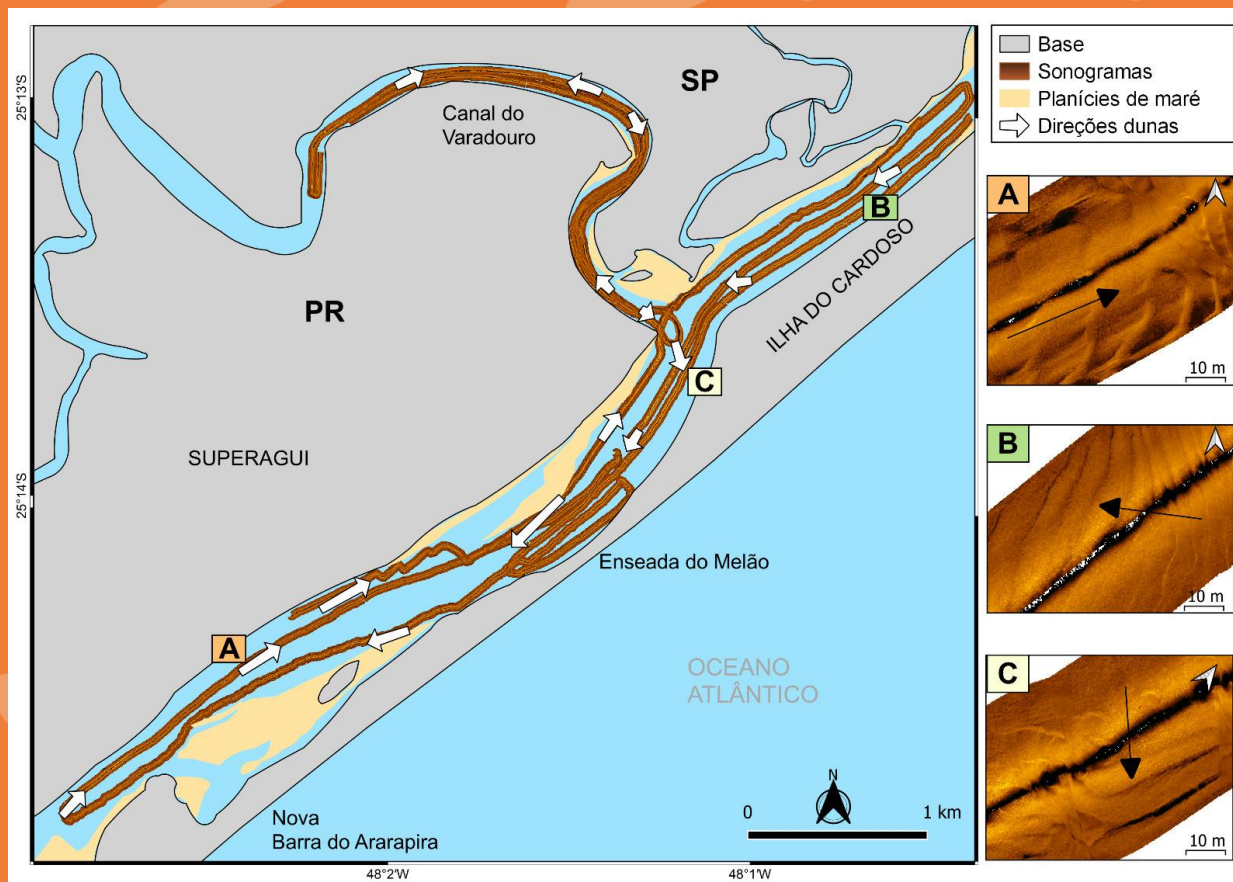
Distribuição das principais feições de fundo no mar do Arapira e no Canal do Varadouro (Elaboração: Bal. Sabrina C.P. Ramos).

Resultados alcançados até o momento



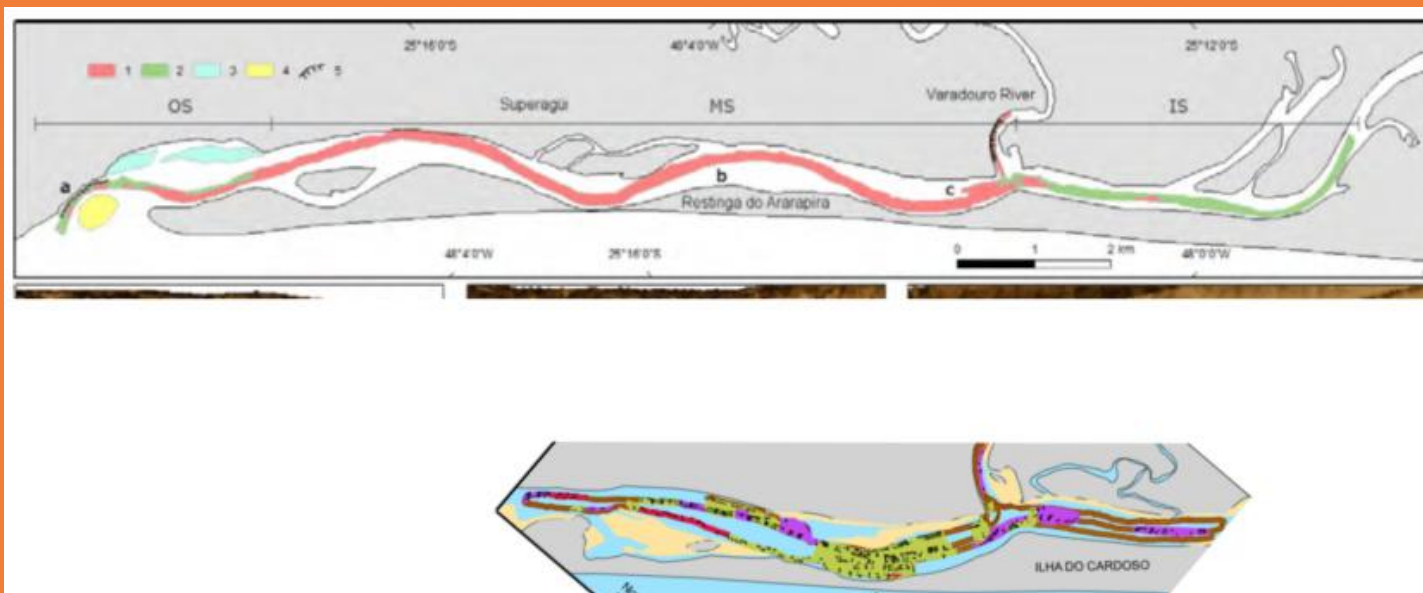
Distribuição das principais características das feições de fundo no mar do Ararapira e no Canal do Varadouro (Elaboração: Bal. Sabrina C.P. Ramos).

Resultados alcançados até o momento



Interpretação preliminar das direções principais das feições de fundo no mar do Ararapira e no Canal do Varadouro (Elaboração: Bal. Sabrina C.P. Ramos).

Resultados alcançados até o momento

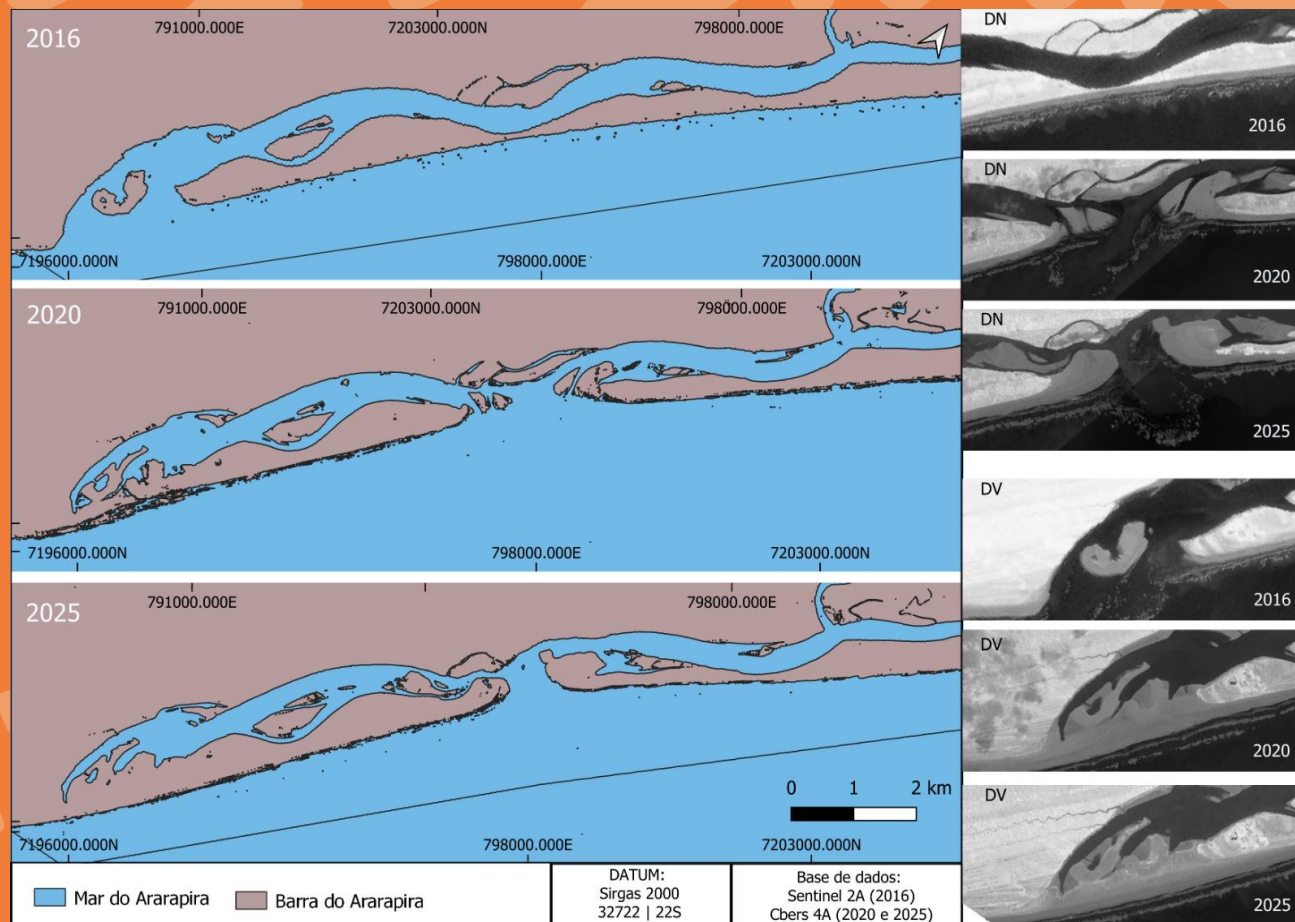


Comparação entre os mapas de distribuição das formas de fundo:

2011 (Angulo *et al.*, 2019)

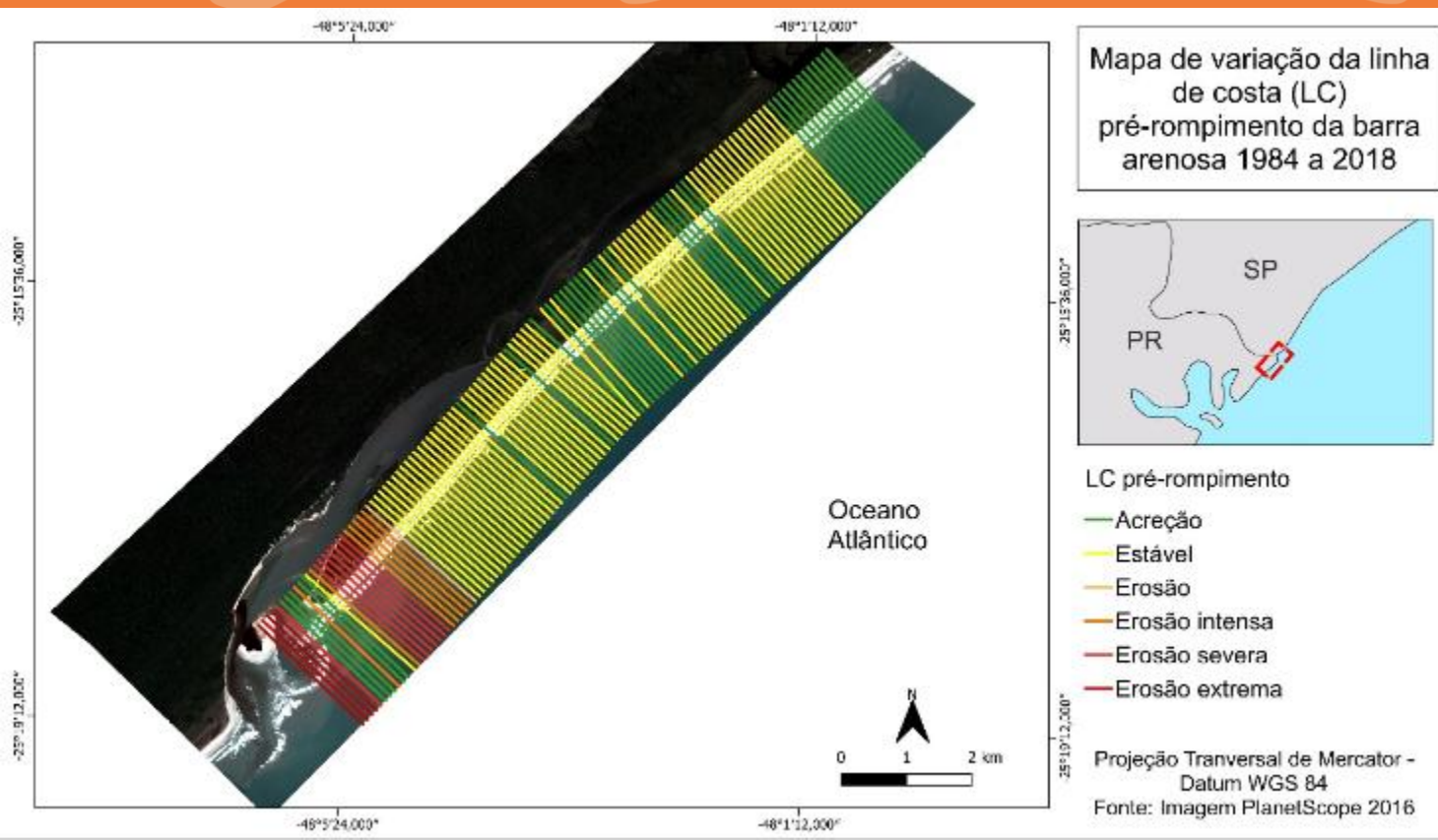
2025 (Efeitos da Nova Barra)

Resultados alcançados até o momento



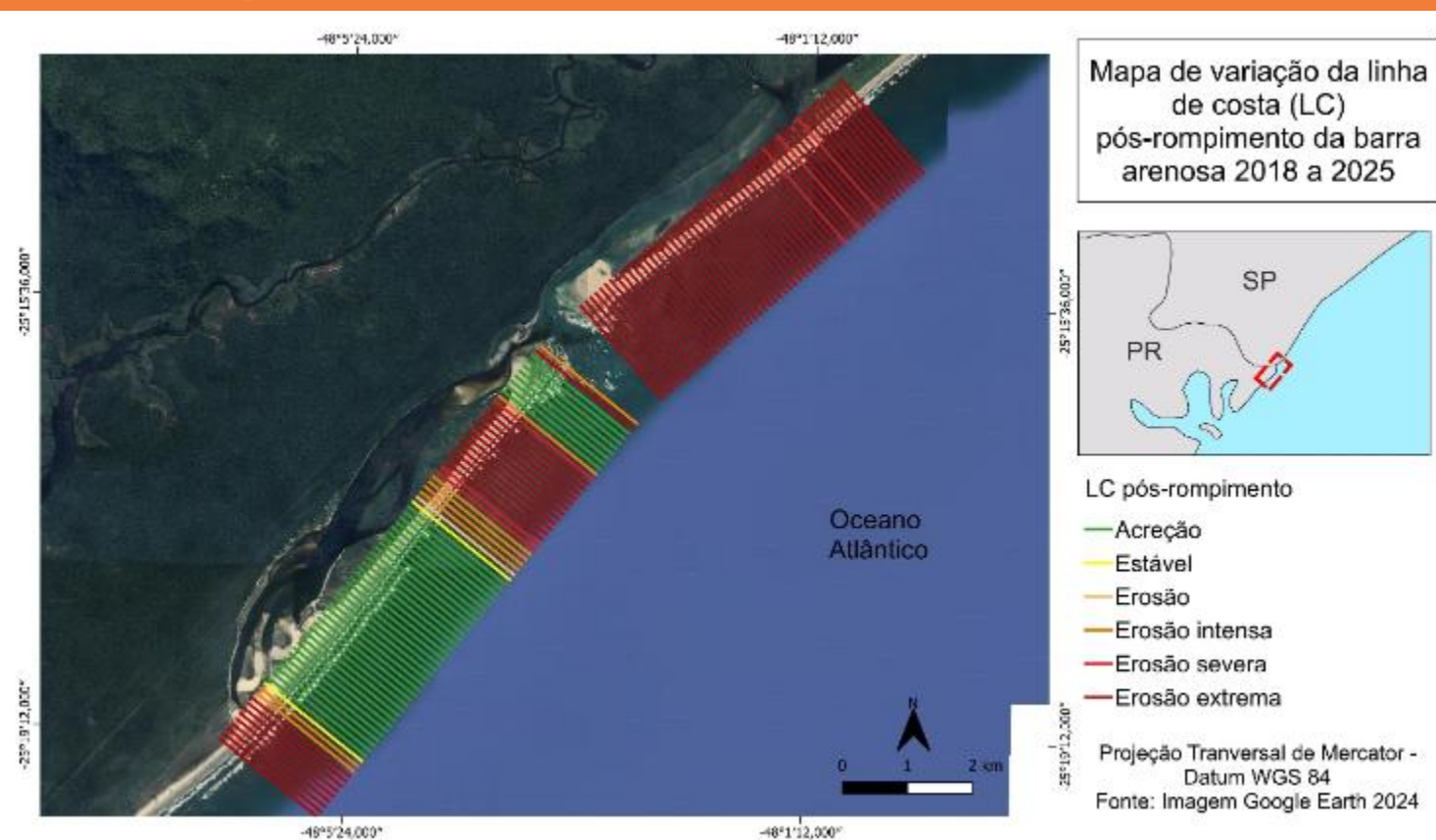
Evolução da linha de costa entre 2016 e 2025
(Elaboração: Bal. Ketherini F. Girardello)

Resultados alcançados até o momento



Mapa de variação da posição de linha de costa no período pré-rompimento da barra arenosa, considerando o período 1984-2018 (Elaboração: Dra. Lígia P. Novak)

Resultados alcançados até o momento



Mapa de variação da posição de linha de costa no período pré-rompimento da barra arenosa, considerando o período 2018-2025 (Elaboração: Dra. Lígia P. Novak).

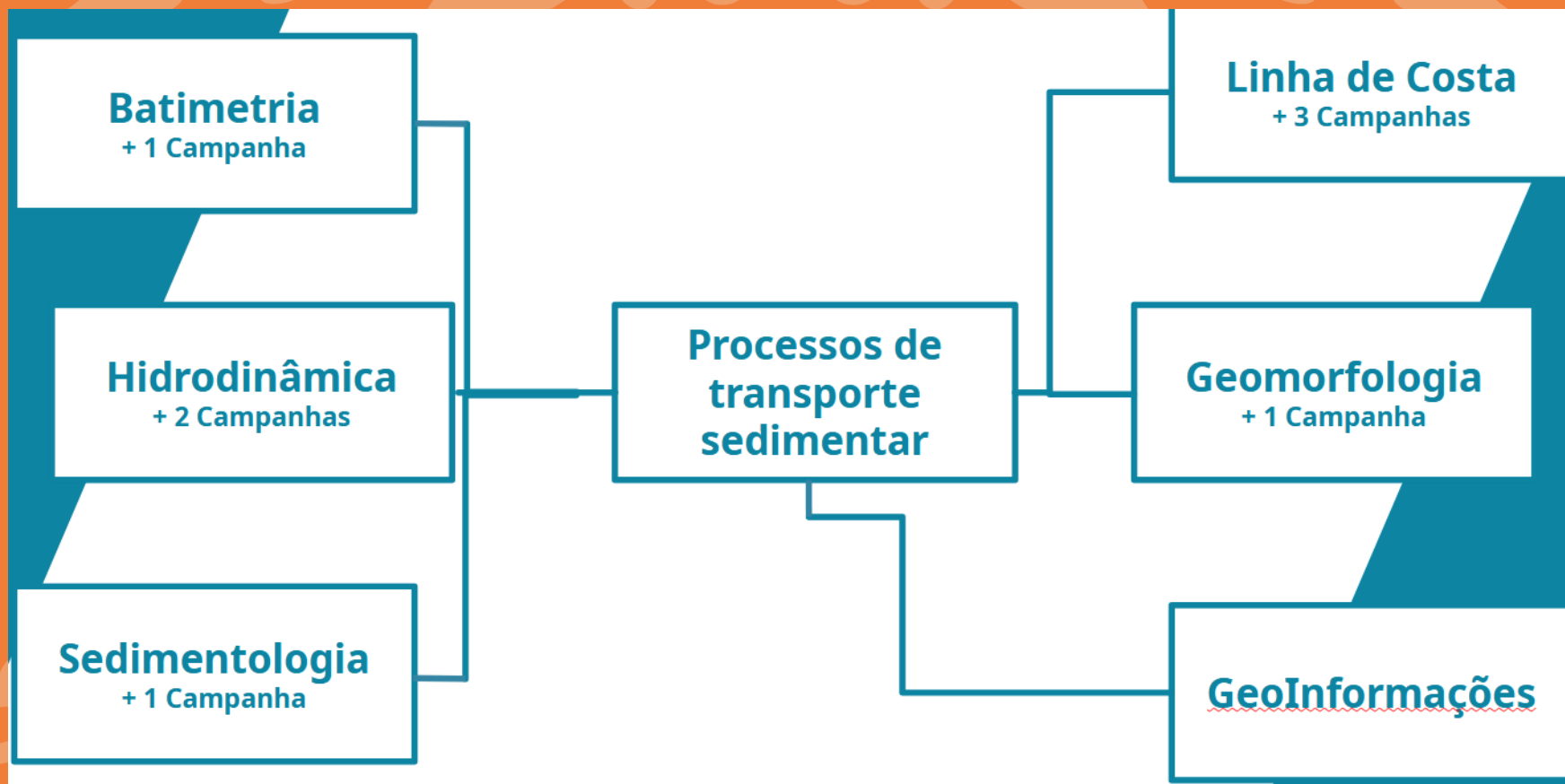
Resultados alcançados até o momento (Interações)

- Reuniões com os representantes comunitários em cada etapa de campo;
- Participação nas reuniões do Conselho Gestor do Parque Estadual da Ilha do Cardoso (SP);
- Participação do GT Erosão do Conselho Gestor do Parque Estadual da Ilha do Cardoso (SP)
- Troca de informações com os demais projetos FUNBIO em desenvolvimento na região

Resultados alcançados até o momento (Próximos passos)

- Execução das campanhas de campo previstas;
- Execução das análises laboratoriais pendentes;
- Ajustes e validações dos dados e resultados;
- Conclusão das 2 Dissertações de MSc atreladas ao Projeto;
- Elaboração e submissão de artigos científicos;
- Conclusão do Projeto e divulgação das conclusões.

Resultados alcançados até o momento (Próximos passos)



Resultados alcançados até o momento (Dificuldades)

- Necessidade de manutenção e/ou reposição de parte de equipamento laboratorial;
- Condições climáticas adversas para o deslocamento e trabalhos de campo;
- Manutenção de embarcações;
- Método ineficiente para aquisição de dados praiais.

Obrigado!



mlamour@ufpr.br





**BIODIVERSIDADE
LITORAL DO PARANÁ**

OBRIGADO!